

QUALITÉ ET PRODUCTION INTÉGRÉE

Rehana Kureemun

Principal Research & Development Officer

Laboratoire de Technologie Alimentaire

Ministère de l'Agro-Industrie et de la Pêche

Réduit – L'Ile Maurice

Tel: 230 4661419

Fax: 230 4668563

Email : moa-ftl@mail.gov.mu

novembre 2007

STATISTIQUES

PRODUCTION DE BETAAIL ET NOMBRE D'ELEVEURS (2006)

Types de bétails	Nombre des éleveurs	Nombre de bétail
Bovin	1,726	5,876
Cabris	3,005	23,151
Moutons	71	1,137
Porc	447	15,088

PRODUCTION TOTALE DE POISSON (Tonnes)

2002	2003	2004	2005	2006
9,314	9,449	9,430	8,982	8,623

PRODUCTION DE LEGUMES (2004-2006, Tonnes)

Légumes	2004	2005	2006
Haricot	60	27	36
Pistache	415	75	164
Mais	183	-	-
Pois	4	3	6
P. de terre	4,928	1,074	190
Tomates	-	50	24
Et autres	196	294	60
Totale	5,786	1,523	480

FACTEURS LIES À LA PRODUCTION ANIMALE / FILIÈRE LAIT

- **Coût de production (achat d'animaux, aménagement des fermes, ressources)**
- **Site de production & disponibilité de terre**
- **Problème environnemental (climatique, position géographique)**
- **Problème socio-économique (désintéressement de la filière élevage)**
- **Sélection de race (créole, friesians, friesians-créole croisé)**
- **Origine des semences**
- **Source d'eau (qualité et quantité)**
- **Production, qualité et distribution de fourrage et aliments pour bétails**
- **Conditions des fermes (modernes , traditionnelles)**

.....Cont'd

FACTEURS LIES À LA PRODUCTION ANIMALE / FILIÈRE LAIT

- Méthodes d'exploitation , moyen de production (Arrière cours)
- Service vétérinaire (Contrôle des maladies, fécondation *in-vitro*)
- Programmes de formation et d'éducation du personnel
- Elaboration des guides des bonnes pratiques d'élevage et de production
- La traite et qualité du produit final
- Traitement de déchets
- Stabilisation des prix de vente (marketing, vente assure)

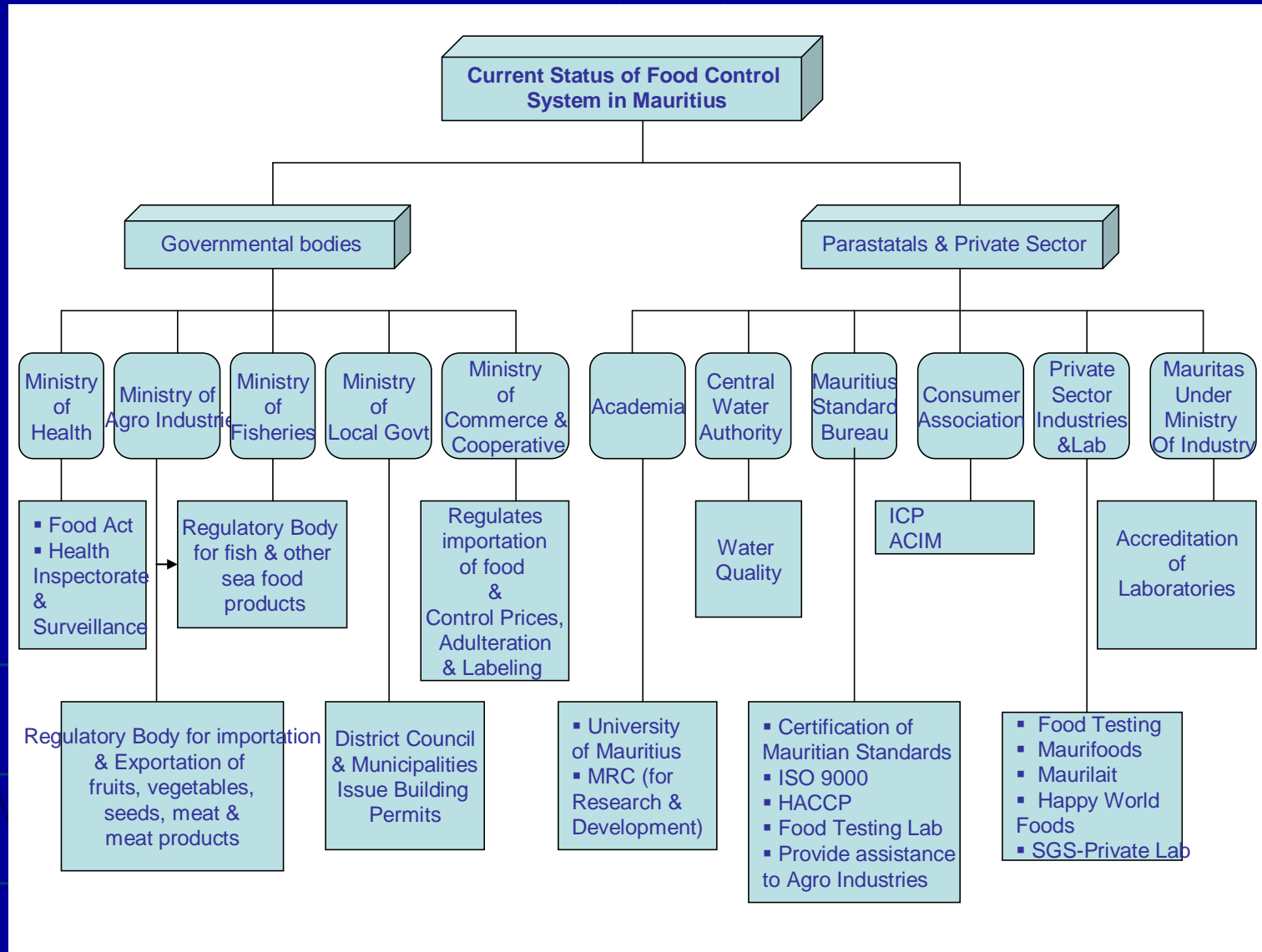
LES OBJECTIFS DU PLAN STRATÉGIQUE NON-SUCRE (2007-2015)

- Stabilisation de la production de lait et de la viande et de répondre au moins à 10% de la demande locale d'ici 2015
- Réduire l'importation des denrées alimentaires
- Reformuler les lois régissant l'accès aux terrains à travers la démocratisation du processus
- Disponibilité de bétails sur une base régulière
- Encourager les fermiers à adopter une approche commerciale et compétitive
- **Améliorer les pratiques liées à la sécurité alimentaire**
- La promotion de la valeur ajoutée, particulièrement à travers la transformation des produits agricoles
- Améliorer les unités de marketing
- Améliorer le service de vulgarisation agricole
- Développer un système intégré de contrôle des maladies et insectes

Mesures D' Accompagnement

- Subventions sur les aliments Rs 1500/tonne
- Vulgarisation /information
- Médicament gratuit
- Incitation aux nouvelles technologies
- Facilité de financement
 - Rs 50,000 (3% taux d' intérêt)
 - Terrain en location
 - Les gros projets – Board of Investment (emprunt 30 %/70)

Cadres Institutionnels



CADRE INSTITUTIONNEL

Les services du Ministère de l'Agro-industrie et de la pêche, situés à Réduit se composent des divisions suivantes :

- Phytosanitaire
- Entomologie
- Agronomie
- Ingénierie
- Aménagement des Terres
- **Production animalière et Service Vétérinaire**
- **Laboratoire d'Analyse Chimique Agricole**
- **Laboratoire de Technologie Alimentaire (Chimie Laitière)**

Autres organisations associées au Ministère de l'Agro-Industrie et de La Pêche

- **Agricultural Research and Extension Unit (AREU)**

Fonctions principales:

- la recherche et la vulgarisation agricole
- agent facilitateur pour aider le gouvernement à améliorer la productivité auprès de la communauté de fermiers
- faciliter la diversification agricole

- **Food and Agricultural Research Council (FARC)**

- Coordination et harmonisation de la recherche agricole dans
 - le secteur non-sucre
 - L'élevage et la production agroalimentaire

Autres organisations

- **Agricultural Marketing Board (AMB)**
 - Contrôle de la vente des produits tels que la pomme de terre, oignons, épices, ail et le lait frais
- **Mauritius Meat Authority (MMA)**
 - Gestion de l'abattoir
 - Achats et Importation de bétails pour l'abattage
 - Vente de viande et de sous produits et contrôle sanitaire
 - Fixer le prix de la viande
- **Irrigation Authority (IA)**
 - Gestion de l'eau
 - Implémentation des projets d'irrigation

PRODUCTION ANIMALE

- Conseils techniques aux éleveurs
- Cours de formation sur les nouvelles approches de traitement de déchets
- Vulgarisation des technologies liées à la production laitière
- Etudes sur la production de bétails et aliments
- Evaluation des projets de développement de l'élevage et
- Impact sur l'environnement

SERVICES VÉTÉRINAIRES

- Service de 24 heures assurée et service de quarantaine
- Production et vente des vaccins
- Distribution des médicaments aux petits éleveurs
- Contrôle de mammite
- Insémination des vaches
- Inspection et contrôles des produits dérivés (poisson , viande, poulet, aliments)
- Délivre de permit d' importation des animaux
- Délivre de certificats d'exportation
- Support techniques aux eleveurs
- Assistance au Sea-food hub
- Contrôle aux ports
- Inspections de chambres froides .

Laboratoire de Technologie Alimentaire (Chimie Laitière)

Contrôle de Qualité sur le lait frais et certains produits dérivés, Paramètres Chimiques

- Matières grasses %
- Protéine %
- Lactose %
- Extrait sec soluble %
- Saccharose %
- Rezazurin & alcool
- pH
- Acidité titrable
- mouillage
- Phosphatase

Laboratoire de Technologie Alimentaire (Chimie Laitière)

- Contrôle de Qualité sur le lait frais et produits dérivés
 - Paramètre Microbiologique (Aliments, fourrage et l'eau)
 - Coliform Total
 - Flore totale
 - Coliform Fécal
 - E. coli
 - Salmonelle
 - Spore totale
 - Enterococci
 - P. aeruginosa
 - Vibrio Spp
 - B. cereus
 - L. monocytogenes
 - Et autres.
- Assistance techniques aux éleveurs, industriels et importateurs

LABORATOIRE DE TECHNOLOGIE ALIMENTAIRE

■ Appareillages

- AAS (métaux lourds)
- Microwave digester
- Kheltec
- Fibretec
- **FT120**
- Liquide chromatographe (HPLC)
- Gas Chromatographe – mass spectromètre
- UV Spectrophotomètre
- Photomètre a flamme
- Autoclaves, microscope, étuves,
- et autres.

LABORATOIRE DE TECHNOLOGIE ALIMENTAIRE

- Personnel et Capacité de Laboratoire
 - Chimie organique (1 RDO, 1 STO)
 - Chimie en général (1 RDO, 1 TO)
 - Métaux lourds (1 Technicien)
 - Chimie laitière (1 RDO)
 - Microbiologie(3RDO + 8 Techniciens)
 - Laitière
 - Viande et poisson
 - Projet pilote(1 Technicien temporaire)

LABORATOIRE D'ANALYSE CHIMIQUE AGRICOLE

- **l'eau** - métaux lourds, azote, potassium, phosphore, calcium, sulfate, pH, conductivité électrique
- **sol et fertilisants** tests physico chimiques et chimiques
- **Fourrage et aliments de bétails**
 - Teneur en fibre, protéine, matières sèches, phosphore, calcium & matière grasse

THEMES DE RECHERCHE

- Nutrition et santé animale
- Sécurité des aliments
- Etudes épidémiologiques
- Contrôle de nouvelles flores associées aux aliments
- Risques associés avec les contaminants chimiques
- La préservation des qualités nutritionnelles et organoleptiques des aliments

ASSISTANCE ET SUPPORT REQUISE

A. Support Institutionnel

- Le Food Technology Laboratory
- AREU
- Université de L'île Maurice
- La section de recherche (FARC)
- Services Vétérinaires
- Et autres Instituts régionales

B. Moyens désirés

Coût de projets , aide techniques, compétences de personnels et accès à l'information .

SOUTIEN DU RESEAU

- **Conférences**
- **Etudes des analyses**
- **Travail planifié**
- **Groupement des experts de la région**
- **Soutien opérationnel**
- **Diffusions et transfert de l'information et de la technologie**
- **Trouver des solutions pour les problèmes similaires**
- **Echange des cadres scientifiques**
- **Eviter des recherche similaires**

- Merci