



La Plateforme d'IMagerie Aéroportée Numérique des Territoires

Présentation & Applications



Comparaison des données SEAS-OI et données PIMANT

SEAS-OI

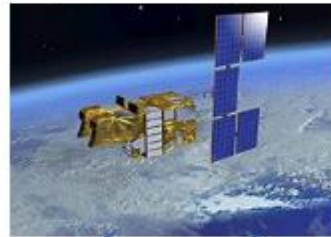


Image satellite 2,5 m de résolution



PIMANT



Photo aérienne 10 cm de résolution

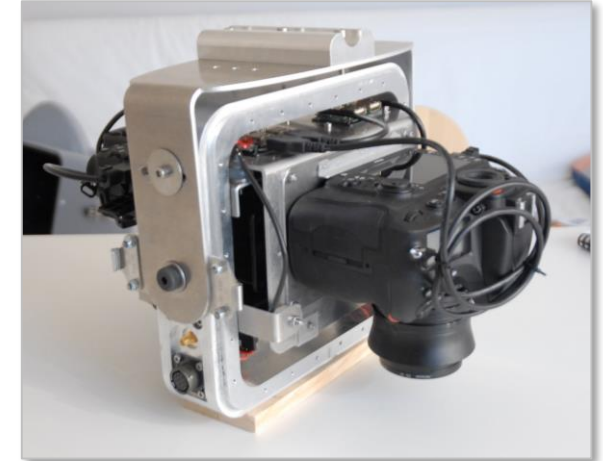
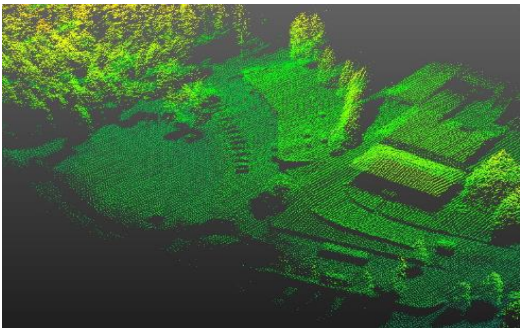


PLATEFORME D'IMAGERIE AÉROPORTÉE NUMÉRIQUE DES TERRITOIRES

Orthophotos 10 à 50 cm
(20 à 200 km²/vol)



MNS, MNE



- Prévention et gestion des risques OI
- Aménagement du territoire
- Gestion du littoral
- Projet de développement du territoire (NRL, carrières...)
- ...



Matériel PIMANT

- ✓ POD constitué de 2 appareils photos numériques: Visible et PIR
- ✓ PC portable pour la préparation des missions, le contrôle des APN*, la gestion des prises de vues et le prétraitement des données

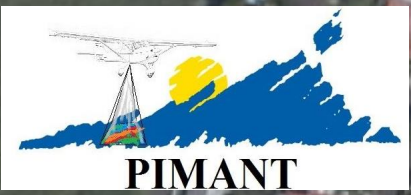


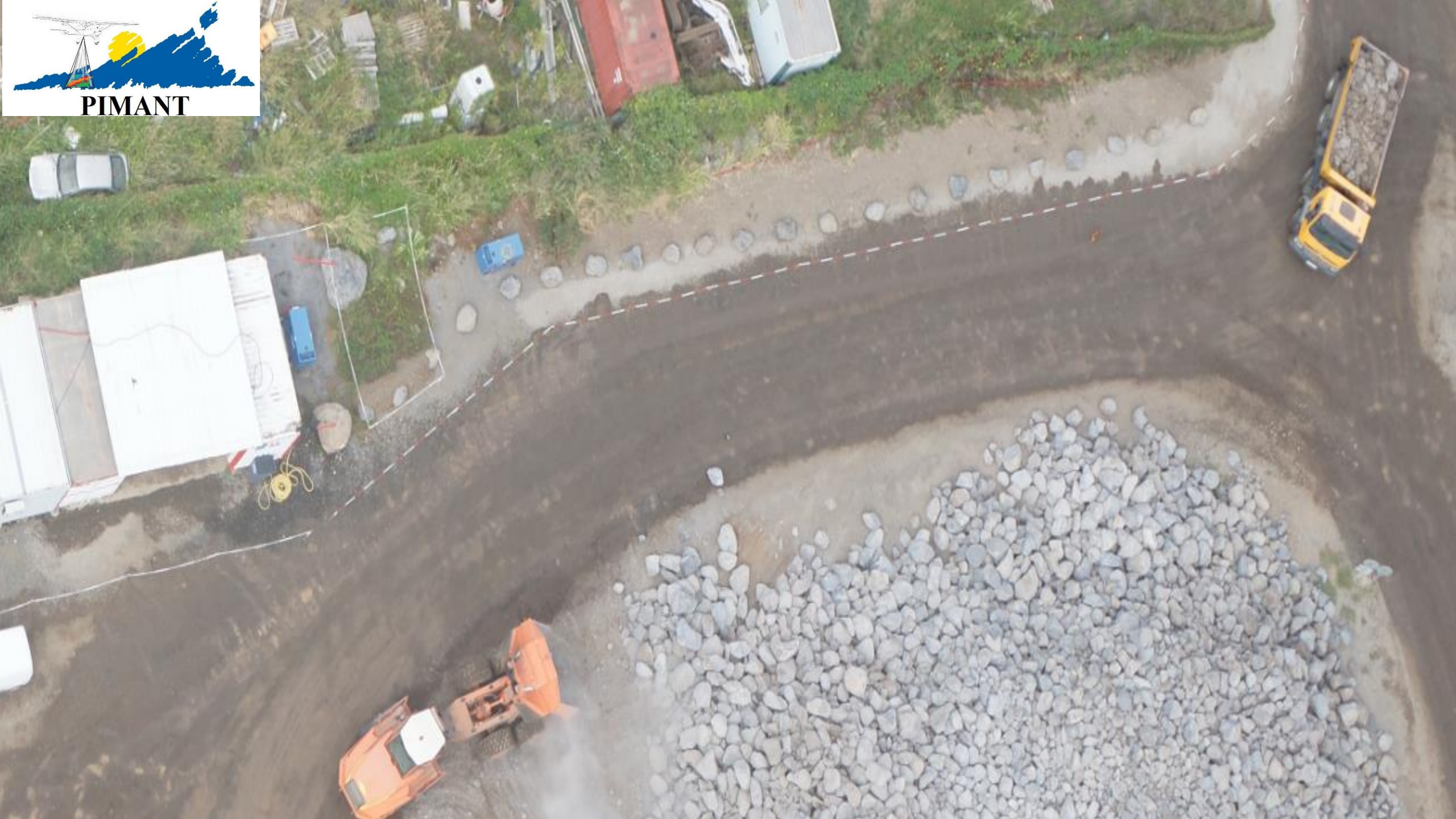
APN*: Appareil Photo Numérique

PLATEFORME D'IMAGERIE AÉROPORTÉE NUMÉRIQUE DES TERRITOIRES

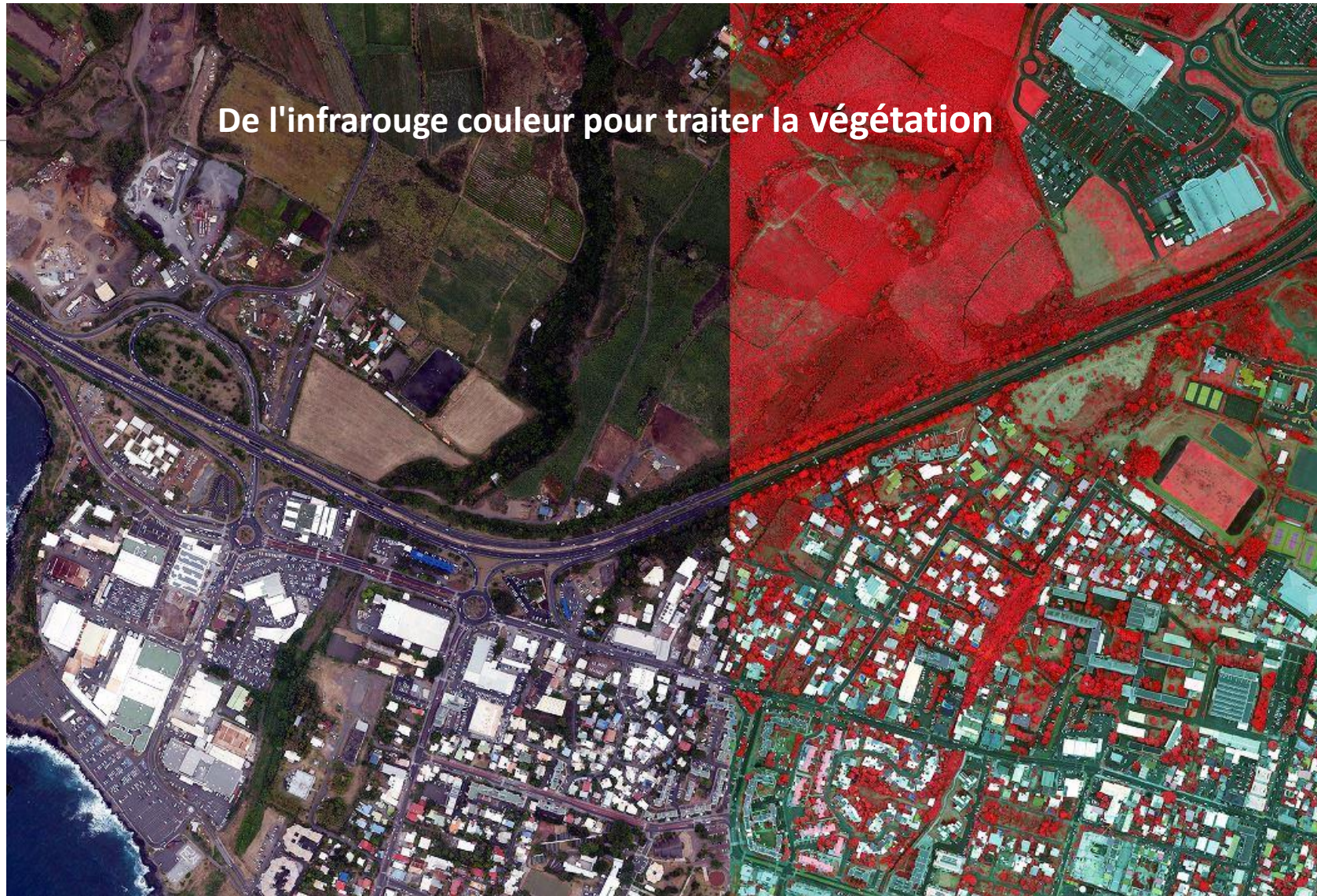
Exemple d'acquisitions



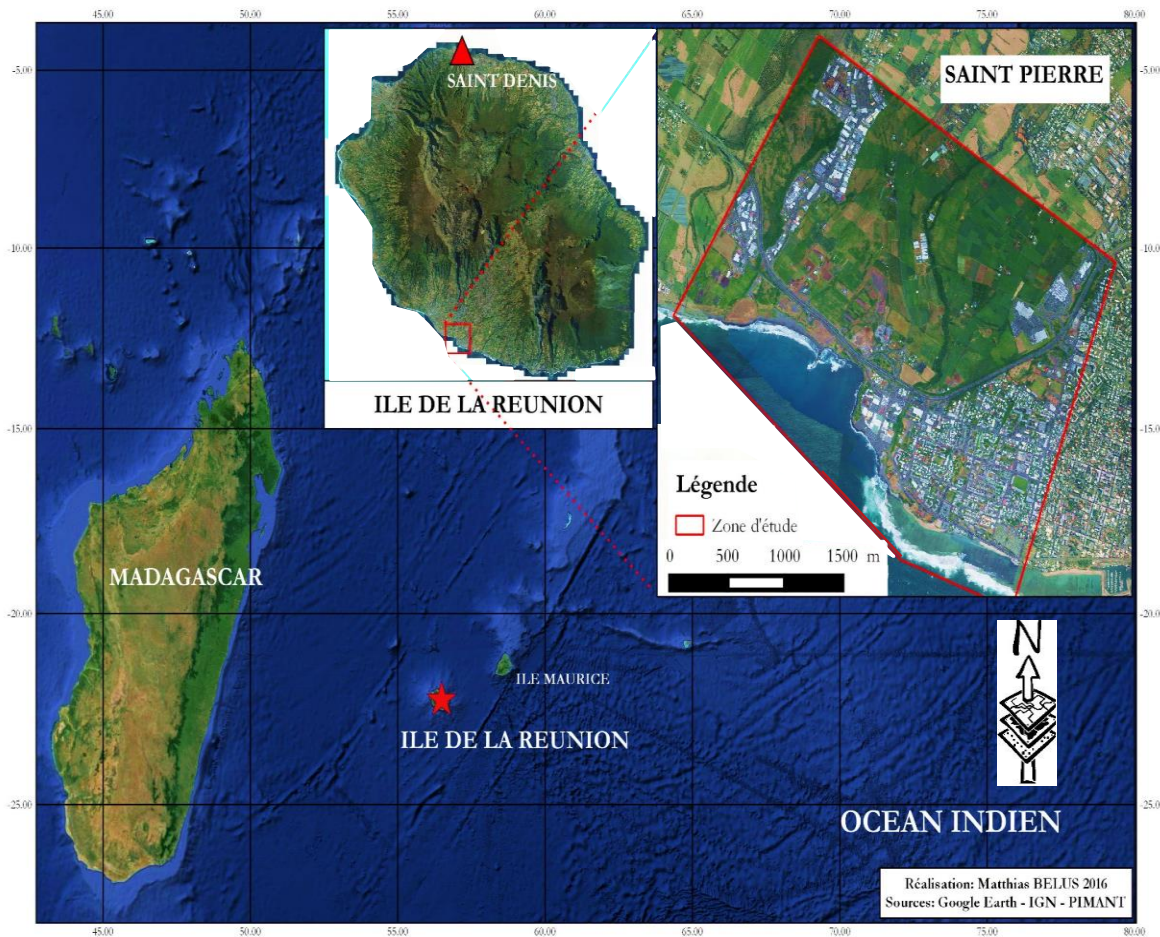




Complémentarité des capteurs sur PIMANT



Vue d'ensemble de la zone d'étude



Utilisation des images aériennes pour la cartographie de l'occupation du sol

Carte d'occupation du sol à partir de photos aériennes PIMANT Commune de Saint Pierre



Classes d'occupation du sol

Végétation

- Arbres
- Cannes à sucre
- Herbacées

Espaces urbanisés

- Bâti
- Panneaux Photovoltaïques
- Routes
- Sols urbain

Surfaces en eau

- Eau

Sols nu

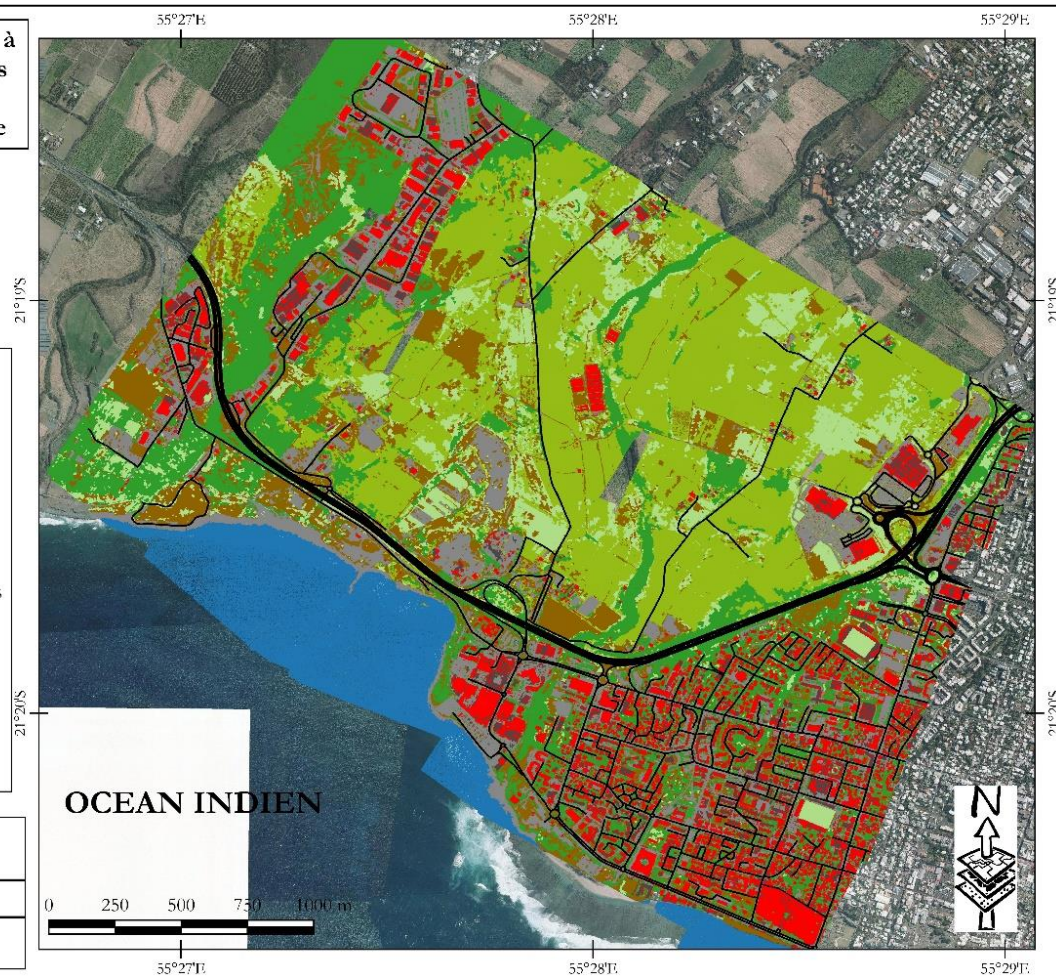
- Sols nu

Sources

BD Ortho 2011©, IGN
Campagne terrain (2016)

Système de coordonnées: WGS 84 UTM 40S

Réalisation: Matthias Belus
Date: 2 Juin 2016



Utilisation des images aériennes pour la réalisation de MNS



Modèle Numérique de Surface

A partir d'images aériennes
PIMANT

Légende

Altitudes (m)

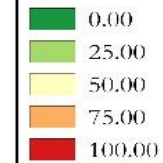


Image satellite Pléiades



0 250 500 750 1000 m



Réalisation: Belus Matthias 2016

©CNES_2016, distribution AIRBUS DS, France, all rights reserved

Contacts:

➤ **Stéphane Guyard**, Ingénieur en Télédétection
stephane.guyard@cr-reunion.fr

➤ **Pierre Tessier**, Directeur de SEAS-OI et
Responsable du Service Géographique :
pierre.tessier@cr-reunion.fr

0262-96-69-50



L'équipe PIMANT
vous remercie de votre attention